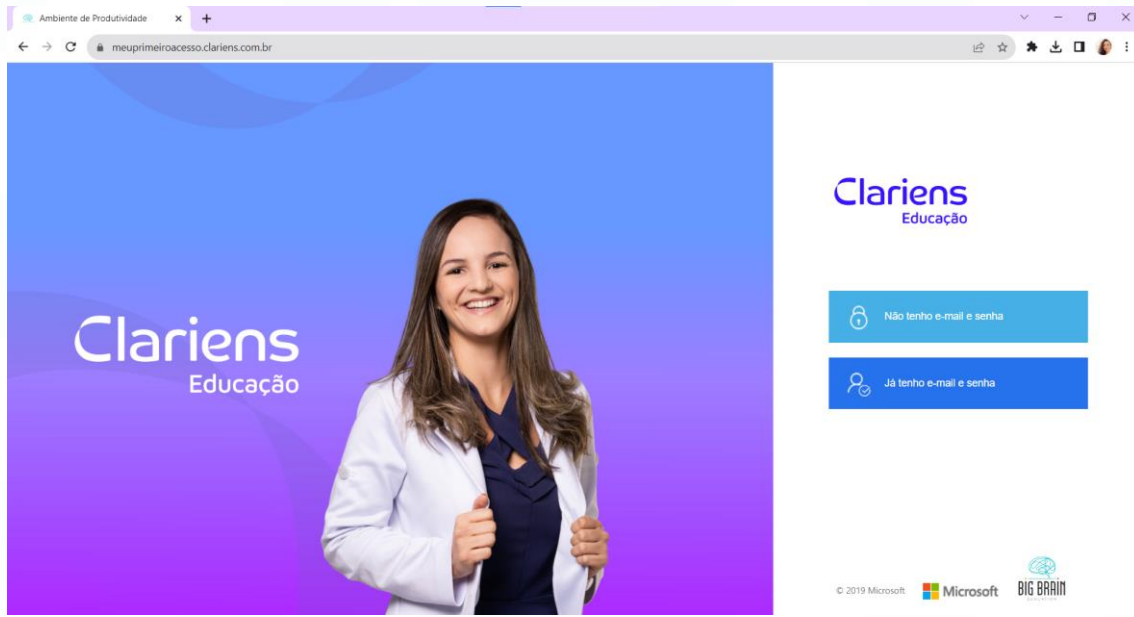


Saiba como acessar o Microsoft 365

Passo 1:

O primeiro acesso deve ser realizado em <https://meuprimeiroacesso.clariens.com.br/> . Informe que não tem e-mail e senha.



Passo 2:

Informe o seu nome completo e a sua matrícula, depois clique no botão “receber credencial”:



Passo 3:

Após copiar o e-mail e a senha inicial, clique na opção “ir para a tela de login”.



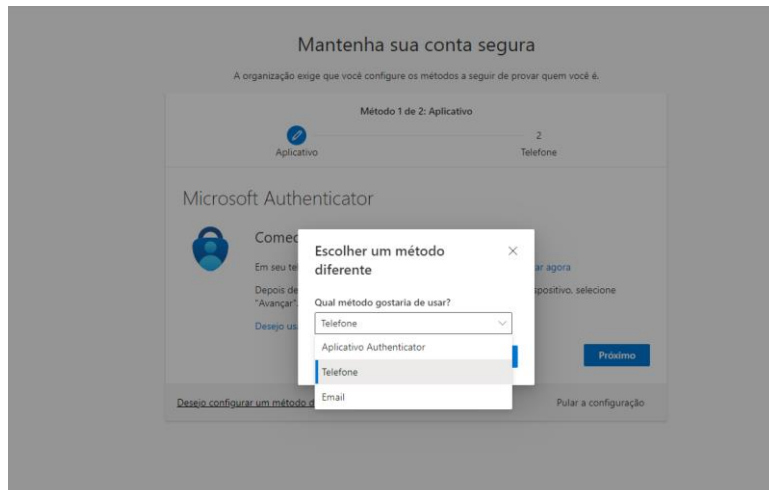
Passo 4:

Informe o e-mail e a senha que foram mostrados para você, em seguida, defina uma nova senha, atentando-se aos requisitos ( 9 caracteres, letra maiúscula, letra minúscula e caracteres especiais):



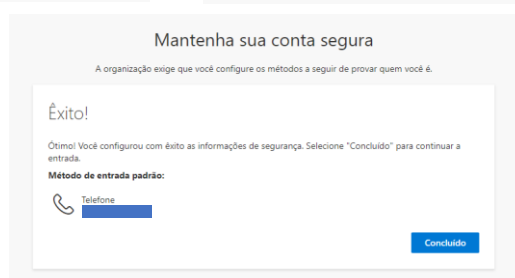
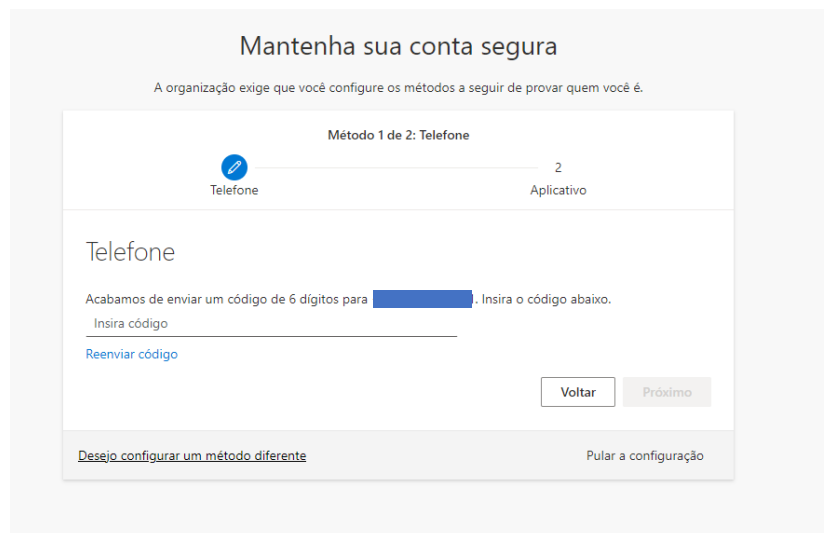
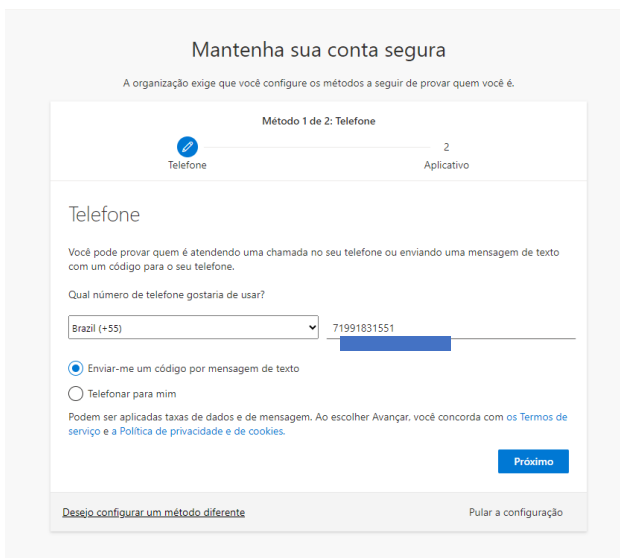
## Passo 5:

A próxima tela pedirá um método de autenticação, para que combinado com a senha, a conta fique mais segura. Além de permitir que você mesmo seja capaz de redefinir a sua senha, caso a esqueça. Vamos escolher a opção “Desejo configurar um método diferente”.



## Passo 6:

Informe o nome do país e o DDD + Número do seu telefone, clique em próximo e informe o código enviado por SMS.



Passo 7:

Pronto! Você poderá acessar e-mails, além de, criar arquivos em Word, PowerPoint e Excel de forma gratuita.

